



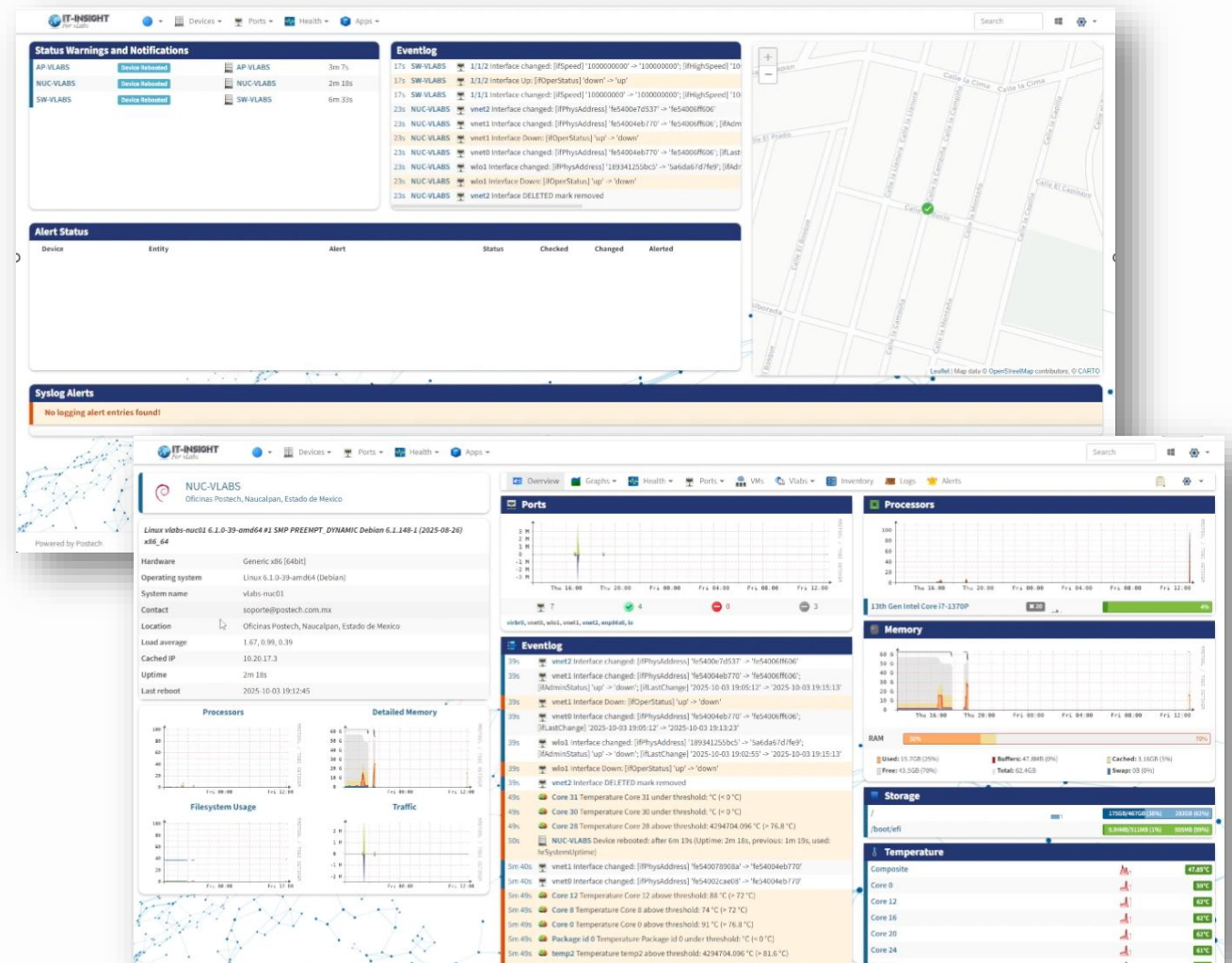
IT-INSIGHT

FOLLETO

IT-Insight

Solución basada en **SNMP** para descubrimiento automático, visualización intuitiva y monitoreo de rendimiento en entornos empresariales, ISPs y redes distribuidas.

Diseñada para ser estable, de bajo mantenimiento y compatible con una amplia gama de dispositivos y sistemas.







¿POR QUÉ IT-INSIGHT?

¿Qué es IT-Insight?

IT-Insight es una plataforma de monitoreo y gestión de redes orientada a ofrecer:

- Descubrimiento automático de infraestructura
- Métricas históricas de rendimiento
- Visualización clara de topologías
- Inventario centralizado de dispositivos

Está diseñada para organizaciones que requieren una solución estable y flexible para supervisar su infraestructura de red y sistemas.

¿Qué problemas ayuda a resolver IT-Insight?	
 Falta de visibilidad de la red	Descubrimiento automático de dispositivos, interfaces, VLANs, VRFs y servicios.
 Ausencia de métricas históricas	Gráficas de rendimiento basadas en RRDtool para análisis de tendencia.
 Detección tardía de fallas	Alertas basadas en reglas con umbrales y condiciones lógicas.
 Complejidad en la topología	Mapas automáticos de red con vistas por dispositivo, puerto, VLAN y BGP.
 Inventarios manuales o desactualizados	Inventario automático de hardware, firmware, módulos y sensores.

CAPACIDADES PRINCIPALES



Descubrimiento Automático

IT-Insight identifica automáticamente:

- Dispositivos
- Interfaces
- VLANs y VRFs
- Servicios
- Topologías de red

Mediante protocolos como:

- SNMP
- LLDP, CDP, FDP, EDP
- ARP, OSPF, BGP, VRRP

Monitoreo y Métricas

Métricas disponibles:

- CPU, RAM y disco
- Tráfico, errores y saturación en interfaces
- Sensores ambientales (temperatura, voltaje, ventiladores)
- Sesiones BGP
- VLANs, VRFs
- Storage y filesystems
- Latencia y disponibilidad (fping)

Gráficas de rendimiento basadas en **RRDtool**.



Alertas y Notificaciones

Motor de alertas basado en reglas con:

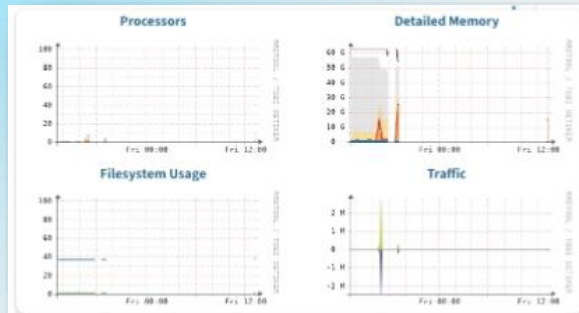
- Umbrales (thresholds)
- Estados

Condiciones lógicas combinadas
Notificaciones por:

- Email
- Syslog
- Webhooks

VISUALIZACIÓN

Visualización y Mapas



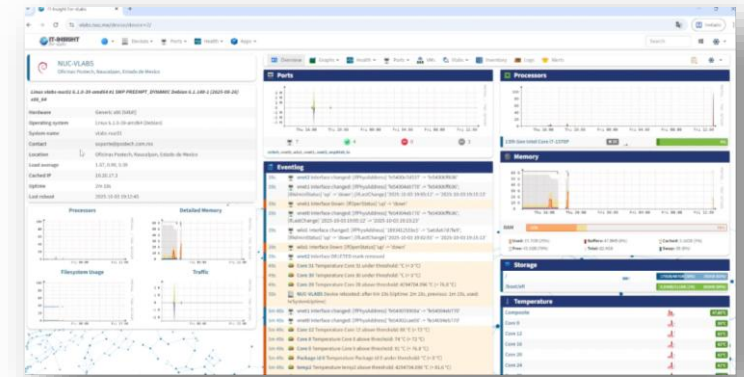
- Mapas automáticos de topología
- Dashboards personalizables
- Vistas por:
 - Dispositivo
 - Puerto
 - VLAN
 - BGP
 - VRF
 - Servicios

Integraciones y Extensiones



- IPMI para monitoreo de servidores
- Libvirt para máquinas virtuales
- WMIC para hosts Windows
- APIs para automatización (ediciones Professional / Enterprise)

Inventario y Gestión



Inventario automático de:

- Hardware y software
- Versiones de firmware
- Números de serie
- Módulos y transceivers
- Sensores

Con capacidad de exportación según edición.

COMPATIBILIDAD

Fabricantes de red soportados:



Sistemas y plataformas:



Protocolos soportados:

- SNMP v1 / v2c / v3
- ICMP (fping)
- BGP, OSPF, VRRP
- LLDP, CDP, FDP, EDP
- IPMI
- Libvirt

Requisitos Técnicos

- Sistema operativo: Linux (Ubuntu, Debian, RHEL, CentOS, AlmaLinux, Rocky Linux)
- Recomendado usar la versión más reciente de la distribución
- Para instalaciones pequeñas (hasta 50 dispositivos):
 - 4 cores CPU
 - 512 MB RAM
 - 128 GB de disco
- El dimensionamiento depende del número de dispositivos y puertos monitoreados.



GRACIAS

ventas@postech.us